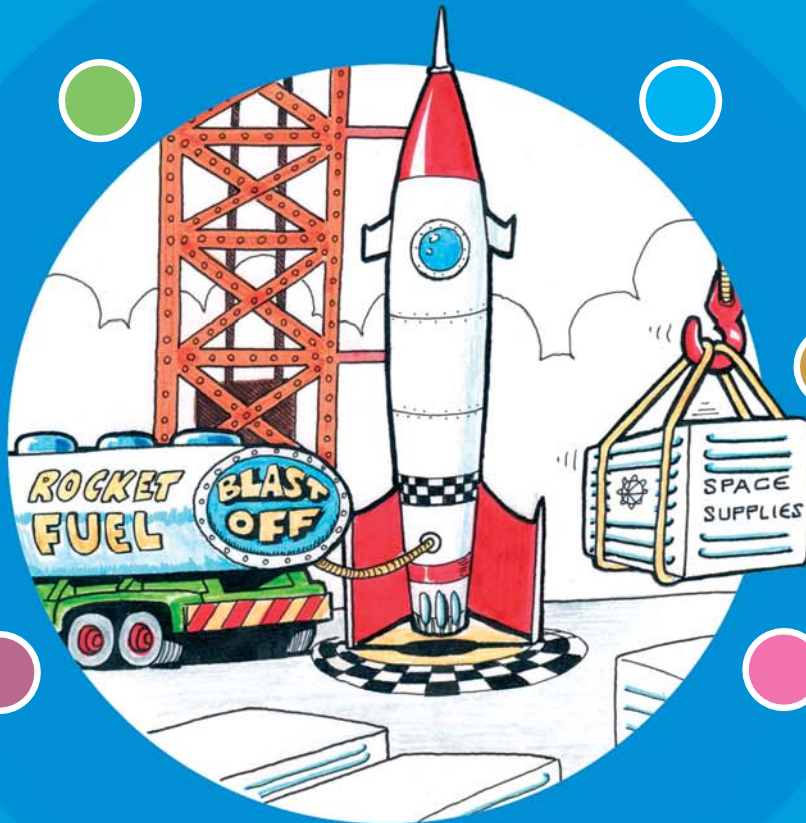


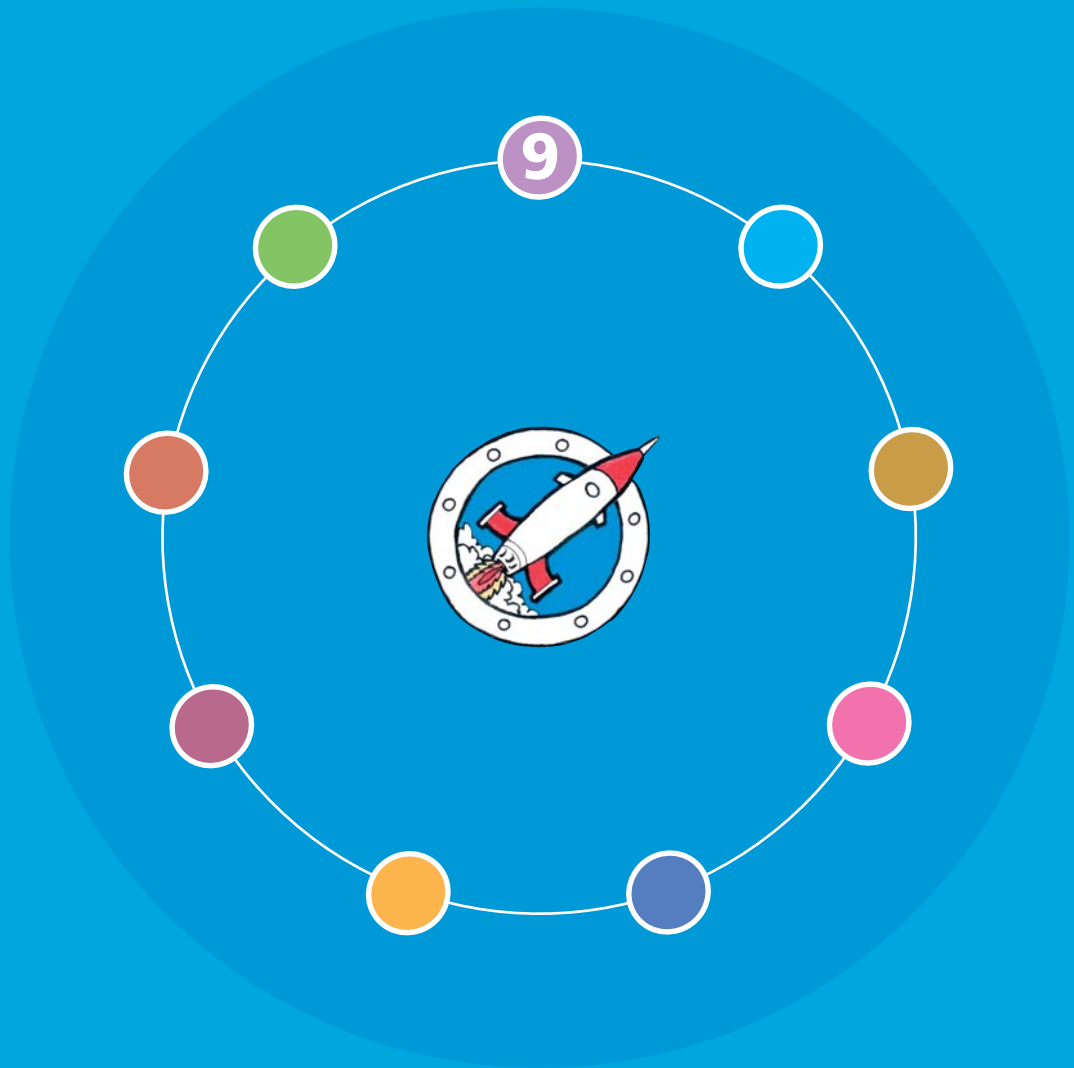


CANLLAWIAU ARFERION DA AR
GYFRANOGAETH PLANT A PHOBL IFANC

9

ADNODDAU A CHYMORTH





Ysgrifennwyd gan Pat Smail
Mewn cydgysylltiad â: Anna Skeels a Mererid Lewis,
Uned Cyfranogaeth a Jane Peffers, Prosiect Cyfranogi LLCC



? Ar gyfer pwy mae'r canllawiau 'Tanio!'?

Mae'r canllawiau hyn wedi'u cynllunio fel dalennau cymorth gydag offer ymarferol ac maent yn cyfeirio'r darlennydd at ymarfer da ac adnoddau penodol. Maent yn adlewyrchu cyfoeth o brofiad gan weithwyr o bob cwr o Gymru. Maent wedi'u bwriadu ar gyfer ymarferwyr sy'n gweithio gyda, neu mewn, gwasanaethau ar gyfer plant a phobl ifanc.

? Beth fydd y canllaw hwn yn ei ddweud wrthyf?

Mae rhestrau o adnoddau perthnasol yn cael eu rhoi ar ddiwedd pob un o'r canllawiau eraill. Mae'r canllaw hwn yn nodi adnoddau eraill a ffynonellau cymorth ychwanegol.

Cymorth a Rhwydweithiau yng Nghymru

Yr Uned Cyfranogaeth sydd wedi'i lleoli yn Achub y Plant (Cymru).
Cysylltwch ag Anna Skeels participationunit@savethechildren.org.uk
ffôn 02920 396838

Consortiwm Cyfranogaeth Plant a Phobl Ifanc Cymru sydd wedi'i lleoli yn Achub y Plant (Cymru). Cysylltwch ag Eleri Thomas ar 02920 396838

Prosiect Cyfranogi Llywodraeth Cynulliad Cymru, yr Is-adran Cyfleoedd Dysgu Ieuenctid ac Oedolion. Cysylltwch â Karron Williams 02920 826592
karron.Williams@wales.gsi.gov.uk

Cynllun Pobl Ifanc Carnegie a Gwefan Participation Works
www.carnegieuktrust.org.uk/cypi/home a www.participationworks.org.uk

Grwpiau Cyfnewid Ymarfer Hawliau Plant (Gogledd a De Cymru). Cysylltwch â Sean O'Neill, Plant yng Nghymru 02920 342434 sean.oneill@childreninwales.org.uk

Cyd-drefnwyr Fforwm Ieuenctid Cymru – mae gwybodaeth gysylltu am bob Fforwm Ieuenctid ar gael ar wefan y Ddraig Ffyni www.funkydragon.org Mae'r wefan hon hefyd yn cynnwys gwybodaeth am weithwyr cyfranogi lleol.

Prosiect Cynghorau Ysgolion Llywodraeth Cynulliad Cymru. Cysyllter â Jane Harries ar j.harries@wales.gsi.gov.uk a www.schoolcouncilswales.org.uk

Rhwydwaith Gweithwyr Cyfranogi Cymru, sydd wedi'i lleoli yn Plant yng Nghymru.
Cysylltwch ag Ed Janes ar 02920 342434 neu ed.janes@childreninwales.org.uk

Cynrychiolwyr Gweithwyr Fforymau Ieuenctid Cenedlaethol ar y Consortiwm Cyfranogaeth:
David Rees david.rees@blaenau-gwent.gov.uk a Juliet John John1@wrexham.gov.uk



Adnoddau ar y we

Mae gan lawer o'r gwefannau isod adrannau cyhoeddiadau gyda llyfrau am gyfrangoeth etc

Y Ddraig Ffyni

www.funkydragon.org.uk



Chwythu tân



0-10s conference report 2005 (12pp)
Children in special circumstances

Barnardo's

www.barnardos.org.uk/resources.htm



Are you listening?



Have your say.



CD Say it your own way.

Canllaw Ar-lein

www.canllaw-online.com

Plant yng Nghymru

www.childreninwales.org.uk

Comisiynydd Plant Cymru

www.childcom.org.uk

Cyngor Cymreig y Gwasanaethau Ieuenctid Gwirfoddol

www.cwvys.org.uk/

NCH

www.nch.org.uk

Asiantaeth Ieuenctid Genedlaethol

www.nya.org



Llyfr Hear by right

(gyda CD/pecyn cymorth)



Adnoddau ar y we

Achub y Plant (Cymru)

www.savethechildren.org.uk

 Spice it up

Tros Gynnal



www.trosgynnal.org.uk

Llywodraeth Cynulliad Cymru

www.new.wales.gov.uk

Dynamix

www.dynamix.ltd.uk

 Can do 4-9 and
 Can do 10-14

**Cynllun Pobl
Ifanc Carnegie a
Participation Works**

www.carnegieuktrust.org.uk/cypi/home

**Prosiect Cynnwys
Pobl Ifanc**

www.youthinclusion.org

 Action research toolkit

Allwedd

 ar gael ar ffurf copi papur

 2 ar gael am ddim i'w
lawrlwytho/fel pdf



Adnoddau Cyffredinol

Cyhoeddiadau

Miller, Judy, Never Too Young: How young people can take responsibility and make decisions, Achub y Plant, y DU, ISBN 184 187 077, Llundain, 2003.

Mae'r llawlyfr hwn yn canolbwyntio ar blant iau ac mae'n disgrifio sut y gallant ysgwyddo cyfrifoldeb a gwneud penderfyniadau Ar gael o:

www.savethechildren.org.uk/scuk/jsp/contactus/form-online.jsp?group=contactus§ion=onlineform

Treseder, Phil, Empowering Children and Young People. Training Manual: Promoting involvement in decision-making, y Swyddfa Hawliau Plant ac Achub y Plant, Llundain, 1997.

Mae'r llawlyfr hwn yn cynnwys rhestrau cyfeirio ac ymarferion i hyrwyddo eglurder cysyniadol yngl_n â chyfranogaeth plant ymysg gweithwyr proffesiynol sy'n ymwneud â hyfforddi pobl ifanc i gyfrannu'n weithredol tuag at brosesau penderfynu drwy feithrin eu hyder a'u sgiliau.

Dynamix Ltd, Participation – Spice It Up! Practical tools for engaging children and young people in planning and consultation, Achub y Plant, y DU, Llundain, 2003.

Mae'r cyhoeddiad hwn yn darparu syniadau a gwerthoedd sy'n sail i ddulliau cyfranogaeth ieuencid. Mae'n cynnwys enghreifftiau sydd wedi profi eu hunain, o fwy na 40 o weithgareddau. Mae'r pynciau'n cwmpasu popeth o ddechrau gweithredu a chasglu gwybodaeth i gynllunio tymor hir a gwerthuso. Ar gael oddi wrth: dynamix@seriousfun.demon.co.uk

Gibbs, Sara; Mann, Gillian; Mathers, Nicola, Child-to-Child: A practical guide. Empowering children as active citizens, Health Action Zone, Groundwork Southwark, Llundain, 2002.

Mae'r arweiniad hwn yn amlinellu proses er mwyn gweithio gyda phlant 9-15 oed ar brosiectau sy'n cael eu hysgogi a'u harwain gan blant. Mae'n adnodd hawdd i'w ddarllen, gyda darluniau, i ymarferwyr. Mae hefyd yn cynnwys adrannau am waith grwp, dewis materion, cynnal ymchwil, gweithredu a gwerthuso. Mae'n cynnwys rhestr o ddeunydd darllen a argymhellir, adnoddau ychwanegol a chynlluniau gwersi enghreifftiol. Ar gael i'w lawrlwytho: www.child-to-child.org/guide/index.html



Achub y Plant, So You Want to Consult with Children? A toolkit of good practice, Cynghrair Achub y Plant, ISBN 82-7481-099-6, Llundain, 2003.

Mae'r pecyn hwn wedi'i seilio ar brofiad Achub y Plant yn helpu i hwyluso cyfranogaeth ystyrion gan blant yn y broses yn arwain at, ac yn cynnwys, Sesiwn Arbennig Cynulliad Cyffredinol y Cenhedloedd Unedig ar Blant 2002. Mae'n rhestru popeth y mae angen ei wneud i sicrhau bod plant yn cymryd rhan mewn ymgynghoriadau mewn ffyrdd ystyrion.

Ar gael i'w lawrlwytho:

www.savethechildren.net/alliance/resources/childconsult_toolkit_final.pdf

Ward, Linda, Seen and Heard: Involving disabled children and young people in research and development projects. Sefydliad Joseph Rowntree, ISBN 1 899987 48 7, Llundain, 1997.

Gyda chyflwyniad da i'r materion allweddol sy'n berthnasol wrth weithio gyda phlant anabl, mae'r llyfryn hwn yn cynnwys rhestr ddefnyddiol o ganllawiau moesegol ac argymhellion. Ar gael i'w brynu: www.jrf.org.uk/bookshop

Gwefannau

At the Table

www.atthetable.org

Mae At the Table yn darparu adnoddau a gwybodaeth am sut i gynnwys pobl ifanc wrth wneud penderfyniadau. Mae gan y wefan ddogfennau i'w lawrlwytho a dolenni at asiantaethau sy'n hyrwyddo cyfranogaeth gan bobl ifanc mewn sefydliadau i oedolion.

Children as Partners

www.iicrd.org/cap/

Gwefan a gynlluniwyd gan blant ac oedolion yw CAP i hybu partneriaethau ystyrion. Mae'n cynnwys cyhoeddiadau, offer ac adroddiadau ymchwil am gyfranogaeth plant.

Children's House

www.child-abuse.com/childhouse

Mae'r ganolfan adnoddau ryngweithiol hon yn cynnwys llawer o adrannau am wahanol faterion yn ymwneud â phlant, fel hawliau plant, ymchwil, datblygiad plant ifanc, addysg ac ati. Ceir rhai adnoddau perthnasol am gyfranogaeth plant ym mhob adran.



Children's Rights Alliance for England

www.crae.org.uk

Cynghrair yw CRAE o dros 320 o sefydliadau sydd wedi ymrwymo i hawliau plant. Ar y wefan ceir adran o'r enw Ready Steady Change, sy'n cynnwys adnoddau, cyhoeddiadau ac offer hyfforddi am gyfranogaeth plant.

Children's and Young People's Participation Learning Network

www.uwe.ac.uk/solar/ChildParticipationNetwork/Home.htm

Mae'r rhwydwaith hwn yn ceisio ysgogi meddwl, polisi ac ymarfer ynglyn â chyfranogaeth plant a phobl ifanc. Mae'r wefan yn cynnwys adrannau am amryw o agweddau a dolenni at wefannau eraill ac mae'n ceisio rhwydweithio aelodau sy'n gweithio ar gyfranogaeth plant yn y DU.

Child Rights Information Network (CRIN)

www.crin.org

Mae CRIN yn rhwydwaith byd-eang sy'n lledaenu gwybodaeth am hawliau a chyfranogaeth plant. Mae CRIN yn cyhoeddi cylchlythyr am hawliau plant ac yn cyflwyno gwybodaeth helaeth am hawliau a chyfranogaeth plant yn ôl gwahanol themâu. Mae hefyd yn cynnwys rhifynnau blaenorol o'r cylchlythyr am gyfranogaeth plant.

Media Activities and Good Ideas by, with and for Children (MAGIC)

www.unicef.org/magic/

Gwefan yw MAGIC ar gyfer cynlluniau yn ymwneud â'r cyfryngau sy'n anelu at gynnwys pobl ifanc. Mae'r safle'n cynnig llawer o adnoddau i rieni, plant, athrawon ac eraill sy'n cynnwys plant mewn gwaith yn ymwneud â'r cyfryngau. Mae'n cynnwys adran adnoddau ddefnyddiol lle gellir lawrlwytho deunyddiau a dolenni at safleoedd perthnasol eraill.

Participation.net

www.pnet.ids.ac.uk/about.htm

Gofod ar-lein, byd-eang yw Participation.net i rannu syniadau am gyfranogaeth pobl ym meysydd datblygu, dinasyddiaeth, llywodraethu a hawliau.

Participation Works

www.participationworks.org.uk

Mae'r porth gwe hwn yn cyflwyno gwybodaeth gynhwysfawr am gyfranogaeth plant, gyda mynediad at bolisi, ymarfer, rhwydweithiau a gwybodaeth o bob rhan o'r DU.



Save the Children Alliance

www.savethechildren.net/alliance/index.html

Mae gan Gynghrais Rhyngwladol Achub y Plant 27 o aelodau ac mae'n gweithio mewn mwy na 100 o wledydd i amddiffyn hawliau plant. Mae'r wefan yn cynnwys dolenni at gyrff sy'n aelodau ynghyd ag adnoddau am gyfranogaeth plant, addysg, gwrthdaro, HIV/AIDS, argyfyngau, cam-drin plant ac ecsbloetio. Ymysg yr aelodau, mae gan Achub y Plant Canada, Denmarc, Norwy, Sweden a'r DU gronfeydd data ac adnoddau helaeth am gyfranogaeth plant. Mae llawer o ddeunyddiau ar gael ar-lein neu i'w prynu.

Article 12

www.article12.org

Mudiad hawliau plant sy'n cael ei redeg gan blant iau na 18 ar gyfer pobl ifanc dan 18 oed yw Article 12.

Carnegie Young People Initiative

www.carnegieuktrust.org.uk/cypi/home

Cynllun sy'n rhan o'r Carnegie United Kingdom Trust yw CYPI, a sefydlwyd i gynyddu ymwneud plant a phobl ifanc mewn penderfyniadau sy'n effeithio arnynt. Mae'r wefan yn cynnwys llawer o adnoddau defnyddiol am gyfranogaeth plant.

Rhwydwaith Gweithwyr Cyfranogiad Cymru

www.plantyingnghymru.org.uk